

中古戸建



柏崎市松波4丁目

1,798 万円(税込)

返済例：月々 46,533 円
 ※借入額： 1,798 万円
 ※変動金利 1.125% 40 年返済の場合
 固定資産税： 43,217 円/年(令和7年度)

メリット

①安心R住宅適合 ②瑕疵保険検査適合 ③5年保証 ④アフターメンテナンス付 ⑤各種税制優遇対象

①②リノベーション完成時において、全物件が安心R住宅・既存住宅瑕疵保険の適合基準を満たします。③瑕疵保険により、構造・防水・給排水管路部分に5年(1,000万円)の保証を付保。
 ④2年間、リノベーション箇所の無料アフターメンテナンス付。⑤住宅ローン控除をはじめとする各種税制優遇が対象となります。※詳しくは当社までお問い合わせください。

子育て世帯に優しい《いいがた安心こむすび住宅》

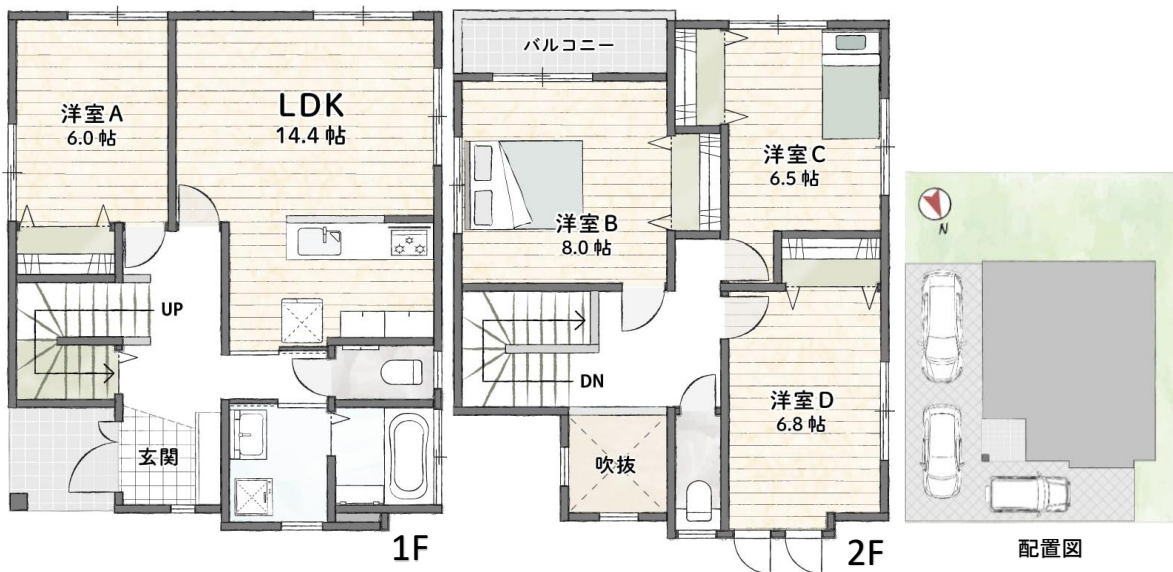
水廻り機器すべて新品！

各居室2面採光で日当たり良好！

教育施設が近く、お子様の通園・通学も安心！

収納&設備も充実◎

食洗器付キッチン、浴室暖房乾燥機、エコキュート、食器棚、節水トイレ×2、
 シューズボックス、エアコン1台、各部屋収納、全室LED照明 他



■周辺施設

[小学校]	荒浜小学校	約788m
[中学校]	松浜中学校	約346m
[保育園]	松波保育園	約457m
[コンビニ]	セブンイレブン柏崎松波店	約124m
[スーパー]	アトレ柏崎店	約900m
[販売店]	クスリのアオキ松波店	約850m
[郵便局]	松波町簡易郵便局	約884m
[金融機関]	柏崎信用金庫諏訪町支店	約3.0km

※現況と図面が相違する場合は、現況を優先します。



交通	駅： JR越後線 西中通駅 約 2400 m (徒歩約 30 分)
	バス停： 越後交通 松浜中学校前 約 253 m (徒歩約 4 分)
所在	柏崎市松波4丁目字沙鉢山2007番地235
住所	柏崎市松波4丁目3番3-44号 →カーナビにはこちらをご入力下さい
建物	建物面積 1階： 58.76 ㎡ (17.77 坪) 延床面積： 111.44 ㎡ (33.71 坪) 2階： 52.68 ㎡ (15.93 坪) 間取り：4LDK 1階： LDK 14.4J、洋室A 6J、洗面室、浴室、トイレ 2階： 洋室B 8、洋室C 6.8J、洋室D 6.5J、トイレ、バルコニー 構造/階数 木造合金メッキ鋼板葺2階建 築年月 西暦 2002 年/ 平成14年 7 月 (築 23 年) 現況 空き家 引渡 相談
土地	敷地面積 173.70 ㎡ (52.54 坪) 地目 宅地 権利 所有権 私道負担面積 ー 接道状況 北東側 約6.0m 公道 除雪道路
形態制限	都市計画 都市計画区域外 用途地域 工業地域 建ぺい率 60% 容積率 200% その他 道路斜線制限、隣地斜線制限、建築基準法第22条区域
駐車場	3台可
設備	公営水道、公共下水道、東北電力（オール電化）
備考	【主なリノベーション内容】 外部： 外壁塗装、玄関ドア新品、整地 内部： システムキッチン新品(食洗機付き)、食器棚新品、システムバス新品(暖房換気乾燥機付)、洗面化粧台新品、トイレ新品(ウォシュレット付き)×2、エコキュート新品、フロア増し張り・一部新品、クロス貼替、建具新品、窓枠一部新品、照明器具新品(全てLED)、モニターホン新品、シューズBOX新品、防蟻工事(5年保証)、ハウスクリーニング 【保証・補助金等】 かし保険(5年)適合予定、住宅ローン控除対象、安心R登録予定、R5登録予定、白あり防除工事(5年保証)、他各種税制優遇有 【町内会費】 ー 円/年 【消雪組合費】 ー 円/年 【にいがた安心こむすび住宅対象世帯】 子育て世帯：15歳以下の子を有する世帯 若者夫婦世帯：夫婦のいずれかが39歳以下の世帯 【その他】 ※本物件をご購入の際は仲介業者媒介によるご契約となり、別途仲介手数料がかかります。



宅地建物取引業 新潟県知事(3) 第5155号

株式会社 インフィニティー

<https://nagaoka-fudousan.com/infinity/>



0120-954-336

【TEL】0258-89-8234 【FAX】0258-89-8884
 【営業時間】10:00～18:00 【定休日】水曜日/日曜日/祝日

取引態様	売主
手数料	別途

