

中古戸建



柏崎市松波4丁目

1,798 万円(税込)

返済例：月々 46,533 円  
 ※借入額：1,798 万円  
 ※変動金利 1.125% 40 年返済の場合  
 固定資産税：43,217 円/年(令和7年度)

メリット

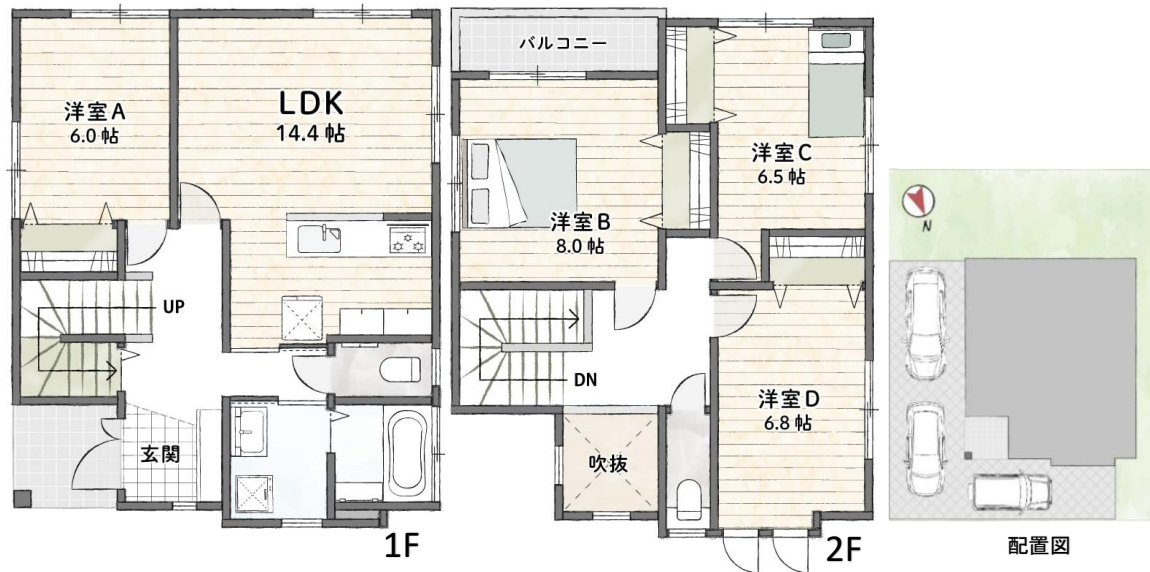
①安心R住宅適合 ②瑕疵保険検査適合 ③5年保証 ④アフターメンテナンス付 ⑤各種税制優遇対象

①②リノベーション完成時において、全物件が安心R住宅・既存住宅瑕疵保険の適合基準を満たします。③瑕疵保険により、構造・防水・給排水管路部分に5年(1,000万円)の保証を付保。  
 ④2年間、リノベーション箇所の無料アフターメンテナンス付。⑤住宅ローン控除をはじめとする各種税制優遇が対象となります。※詳しくは当社までお問い合わせください。

子育て世帯に優しい《にいがた安心こむすび住宅》  
 水廻り機器すべて新品！  
 各居室2面採光で日当たり良好！  
 教育施設が近く、お子様の通園・通学も安心！

収納&設備も充実◎

食洗器付キッチン、浴室暖房乾燥機、エコキュート、食器棚、節水トイレ×2、  
 シューズボックス、エアコン1台、各部屋収納、全室LED照明 他



配置図

■周辺施設

|        |               |        |
|--------|---------------|--------|
| [小学校]  | 荒浜小学校         | 約788m  |
| [中学校]  | 松浜中学校         | 約346m  |
| [保育園]  | 松波保育園         | 約457m  |
| [コンビニ] | セブンイレブン 柏崎松波店 | 約124m  |
| [スーパー] | アトレ 柏崎店       | 約900m  |
| [販売店]  | クスリのアオキ 松波店   | 約850m  |
| [郵便局]  | 松波町簡易郵便局      | 約884m  |
| [金融機関] | 柏崎信用金庫諏訪町支店   | 約3.0km |

※現況と図面が相違する場合は、現況を優先します。



|      |   |
|------|---|
| 交 通  | 駅：JR越後線 西中通駅 約 2400 m (徒歩約 30 分)  |
|      | バス停：越後交通 松浜中学校前 約 253 m (徒歩約 4 分)   |
| 所 在  | 柏崎市松波4丁目字沙鉢山2007番地235   |
| 住 所  | 柏崎市松波4丁目3番3-44号 <b>←カーナビにはこちらをご入力下さい</b>  |
| 建 物  | 建物面積 1階：58.76 ㎡ ( 17.77 坪) 延床面積：111.44 ㎡ ( 33.71 坪)<br>2階：52.68 ㎡ ( 15.93 坪)<br>間取り：4LDK 1階：LDK 14.4J、洋室A 6J、洗面室、浴室、トイレ<br>2階：洋室B 8、洋室C 6.8J、洋室D 6.5J、トイレ、バルコニー<br>構造/階数 木造合金メッキ鋼板葺2階建<br>築年月 西暦 2002 年/ 平成14年 7 月 (築 23 年)<br>現況 空き家 引渡 相談<br>敷地面積 173.70 ㎡ ( 52.54 坪) |
| 土 地  | 地目 宅地 権利 所有権<br>私道負担面積 —<br>接道状況 北東側 約6.0m 公道 除雪道路  |
| 形態制限 | 都市計画 都市計画区域外<br>用途地域 工業地域<br>建ぺい率 60% 容積率 200%<br>その他 道路斜線制限、隣地斜線制限、建築基準法第22条区域   |
| 駐車場  | 3台可   |
| 設 備  | 公営水道、公共下水道、東北電力 (オール電化)<br>【主なリノベーション内容】<br>外部：外壁塗装、玄関ドア新品、整地<br><br>内部：システムキッチン新品(食洗機付き)、食器棚新品、システムバス新品(暖房換気乾燥機付)、洗面化粧台新品、トイレ新品(ウォシュレット付き)×2、エコキュート新品、フロア増し張り・一部新品、クロス貼替、建具新品、窓枠一部新品、照明器具新品 (全てLED)、モニターホン新品、シューズBOX新品、防蟻工事(5年保証)、ハウスク                                 |
| 備 考  | 【保証・補助金等】<br>かし保険(5年)適合予定、住宅ローン控除対象、安心R登録予定、R5登録予定、白あり防除工事 (5年保証)、他各種税制優遇<br>【町内会費】 12,000 円/年 【消雪組合費】 — 円/年<br>【にいがた安心こむすび住宅対象世帯】<br>子育て世帯：15歳以下の子を有する世帯<br>若者夫婦世帯：夫婦のいずれかが39歳以下の世帯<br>【その他】<br>※本物件をご購入の際は仲介業者媒介によるご契約となり、別途仲介手数料がかかります。                              |



宅地建物取引業 新潟県知事(3) 第5155号

株式会社 インフィニティー

<https://nagaoka-fudousan.com/infinity/>



0120-954-336

【TEL】0258-89-8234 【FAX】0258-89-8884  
 【営業時間】10:00~18:00 【定休日】水曜日/日曜日/祝日

|      |    |
|------|----|
| 取引態様 | 売主 |
| 手数料  | 別途 |

