

中古戸建



柏崎市松波4丁目

1,598 万円(税込)

返済例：月々 39,655 円
※借入額： 1,598 万円
※変動金利 0.9% 40年返済の場合
固定資産税： 43,217 円/年(令和7年度)

メリット

①安心R住宅適合 ②瑕疵保険検査適合 ③5年保証 ④アフターメンテナンス付 ⑤各種税制優遇対象

①②リノベーション完成時において、全物件が安心R住宅・既存住宅瑕疵保険の適合基準を満たします。③瑕疵保険により、構造・防水・給排水管路部分に5年(1,000万円)の保証を付保。④2年間、リノベーション箇所の無料アフターメンテナンス付。⑤住宅ローン控除をはじめとする各種税制優遇が対象となります。※詳しくは当社までお問い合わせください。

子育て世帯に優しい《いいがた安心こむすび住宅》
水廻り機器すべて新品！
各居室2面採光で日当たり良好！
教育施設が近く、お子様の通園・通学も安心！

収納&設備も充実◎

食洗器付キッチン、浴室暖房乾燥機、エコキュート、食器棚、節水トイレ×2、シューズボックス、エアコン1台、各部屋収納、全室LED照明 他

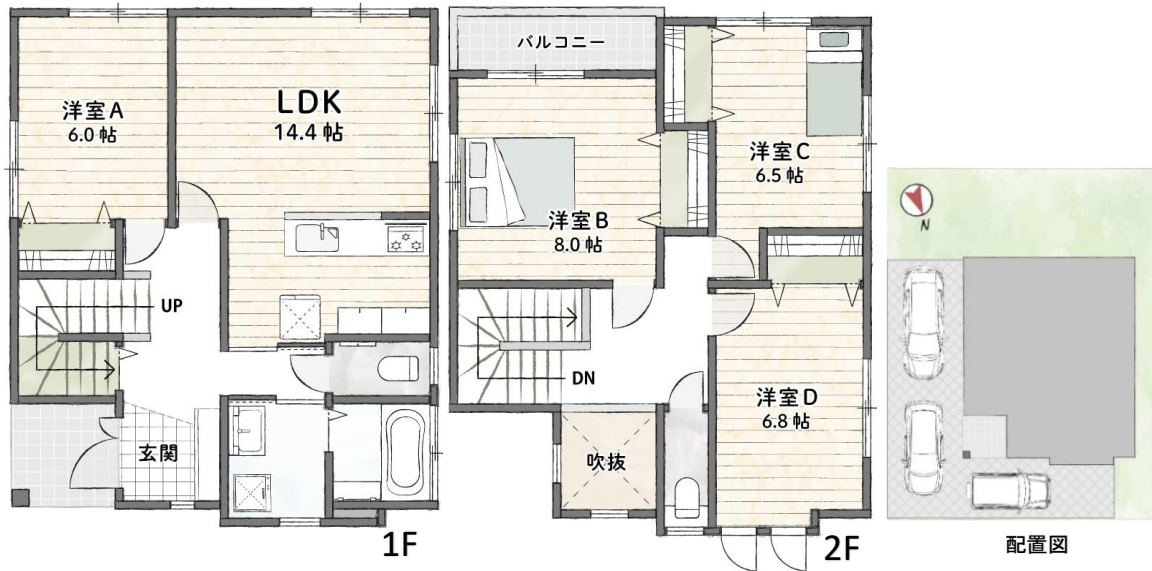


Table with property details including: 交通 (JR越後線 西中通駅 約2400m), 所在住所 (柏崎市松波4丁目), 建物 (1階: 58.76㎡, 2階: 52.68㎡), 土地 (敷地面積: 173.70㎡), 形態制限 (建ぺい率: 60%), 備 考 (【主なリノベーション内容】 外部: 外壁塗装, 玄関ドア新品, 整地. 内部: システムキッチン新品, 食器棚新品, システムバス新品, etc.)

■周辺施設

- [小学校] 荒浜小学校 約788m
[中学校] 松浜中学校 約346m
[保育園] 松波保育園 約457m
[コンビニ] セブンイレブン 柏崎松波店 約124m
[スーパー] アトレ柏崎店 約900m
[販売店] クスリのアオキ松波店 約850m
[郵便局] 松波町簡易郵便局 約884m
[金融機関] 柏崎信用金庫諏訪町支店 約3.0km

※現況と図面が相違する場合は、現況を優先します。



宅地建物取引業 新潟県知事(3) 第5155号

株式会社 インフィニティー

https://nagaoka-fudousan.com/infinity/



0120-954-336

【TEL】0258-89-8234 【FAX】0258-89-8884
【営業時間】10:00~18:00 【定休日】水曜日/日曜日/祝日

Table with 2 columns: 取引態様 (取引態様), 売主 (売主), 手数料 (手数料), 別途 (別途)

