

メリット

①安心R住宅適合 ②瑕疵保険検査適合 ③5年保証 ④アフターメンテナンス付 ⑤各種税制優遇対象

①②リノベーション完成時において、全物件が安心R住宅・既存住宅瑕疵保険の適合基準を満たします。③瑕疵保険により、構造・防水・給排水管路部分に5年(1,000万円)の保証を付保。  
 ④2年間、リノベーション箇所の無料アフターメンテナンス付。⑤住宅ローン控除をはじめとする各種税制優遇が対象となります。※詳しくは当社までお問い合わせください。

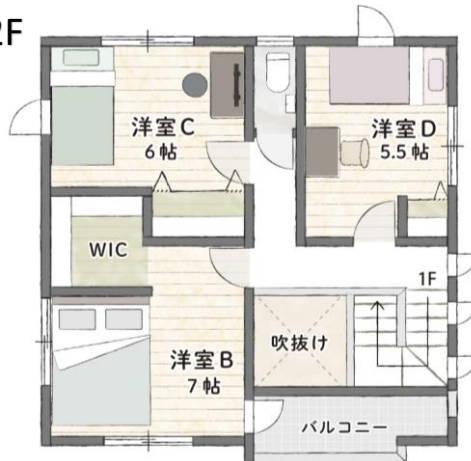
4LDK+駐車3台可!全居室収納付き、2面採光!  
 お庭に面したLDKは日当たり良好!  
 水廻り機器すべて新品!

★収納&省エネ設備も充実★  
 食洗器付キッチン、食器棚、各部屋収納、節水トイレ×2、  
 エアコン1台、全室LED照明、シューズボックス 他

1F



2F



■周辺施設

[小学校]	上通小学校	約750m
[中学校]	中之島中学校	約4.8km
[保育園]	上通保育園	約733m
[コンビニ]	デイリーヤマザキ中之島店	約769m
[スーパー]	スーパーマルイ長岡新組店	約2.8km
[販売店]	クスリのアオキ下々条店	約3.9km
[郵便局]	押切駅前郵便局	約1.9km



※現況と図面が相違する場合は、現況を優先します。リノベーション内容は変更になる場合があります。

交通	駅：JR信越本線 押切駅 約 1700 m (徒歩約 22 分) バス停：越後交通 大口 約 770 m (徒歩約 10 分)
所在	長岡市大曲戸新田字江向38番地7
住所	長岡市大曲戸新田38-7 <span style="color: red;">←カーナビにはこちらをお入力ください</span>
建物	構造/階数 木造亜鉛メッキ鋼板葺2階建 建物面積 1階：49.68 ㎡ (15.02 坪) 延べ床面 96.05 ㎡ 2階：46.37 ㎡ (14.02 坪) (29.05 坪) 間取り：4LDK 1階：LDK 12J、洋室A 6.8J、洗面室、浴室、トイレ 2階：洋室B 7J+WIC、洋室C 6J、洋室D 5.5J、トイレ、バルコニー 築年月日 洋室 1995 年 / 平成 7 年 3 月 (築 29 年) 現状 / 引渡 空家 / 相談
土地	地目 / 権利 宅地 / 所有権 敷地面積 182.31 ㎡ (55.14 坪) 私道負担面積 - 接道状況 北側 約7.0m 公道 消雪パイプ有 都市計画 市街化区域 用途地域 第1種住居地域 建ぺい率・容積率 60%・200%
駐車場	3台可
設備	公営水道、公共下水道、東北電力(オール電化)
備考	<b>【主なリノベーション内容】</b> 外部： 外壁張り張り、玄関ドア新品、サッシ新品、外構・駐車場整地、植栽撤去・防草シート 内部： システムキッチン新品(食洗機付き)、食器棚新品、システムバス新品、洗面化粧台新品、トイレ新品(ウォシュレット付き)×2、エコキュート新品、フロア新品、全室クロス貼替、建具新品、照明器具新品(全てLED)、モニターホン新品、シューズBOX新品、防蟻工事(5年保証)、ハウスクリーニング <b>【保証・補助金等】</b> かし保険(5年)適合予定、住宅ローン控除対象、安心R登録予定、R5登録予定、白あり防除工事(5年保証)、他各種税制優遇有 ※本物件をご購入の際は仲介業者媒介によるご契約となり、別途仲介手数料がかかります。 <b>【町内会費】</b> 円/年 <b>【消雪組合費】</b> 円/年

取引態様	売主
手数料	別途

