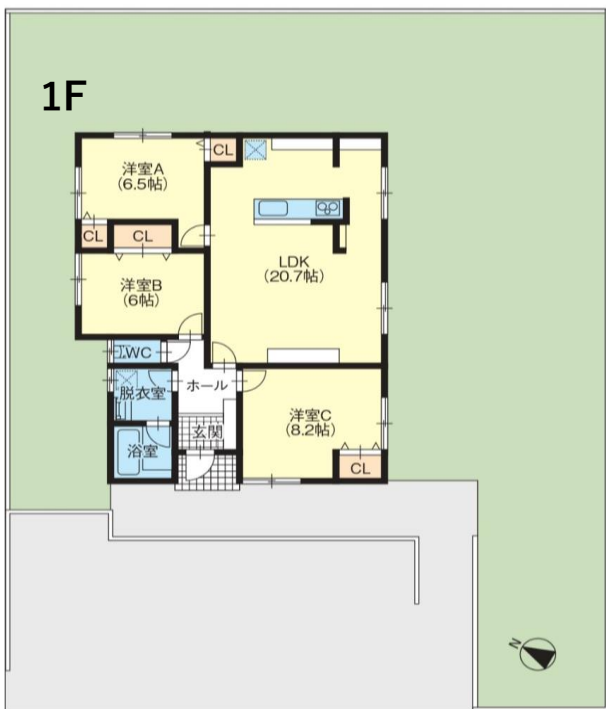


メリット

①安心R住宅適合 ②瑕疵保険検査適合 ③5年保証 ④アフターハウス点検 ⑤各種税制優遇対象

①②リノベーション完成時において、全物件が安心R住宅・既存住宅瑕疵保険の適合基準を満たします。③瑕疵保険により、構造・防水・給排水管路部分に5年(1,000万円)の保証を付保。  
 ④2年間・全3回、第三者機関による定期点検を実施。⑤住宅ローン控除をはじめとする各種税制優遇が対象となります。※詳しくは当社までお問い合わせください。

耐震&断熱改修済みのフルリノベーション住宅。南側リビングからお庭が楽しめる。スローライフ向け。土地114坪、駐車4台可能。人気の平屋物件！



■周辺施設

- [保育園] 半田保育園 じの木保育園・・・約600m
- [コンビニ] セブンイレブン柏崎横山店・・・約500m
- [スーパー] スーパーマールイ横山店・・・約1.5Km
- [病院] JA新潟厚生連 柏崎総合医療センター・・・約1.9Km

交通	駅：JR信越本線 茨目駅 約2.0km(徒歩約25分)	
	バス停：半田団地 約308m(徒歩約4分)	
所在	新潟県柏崎市朝日が丘字小池518番2 他3筆	
住所	新潟県柏崎市朝日が丘19番41号 <a href="#">カーナビにはこちらをご入力下さい</a>	
建物	構造/階数	木造合金メッキ鋼板ぶき平屋建
	建物面積	1階：88.60 (26.8坪) 延べ床面積：88.60㎡ (26.8坪)
	間取り：3LDK	1階：LDK 20.7J、洋室A 6.5J、洋室B 6J、洋室C8.2J、洗面室、浴室、トイレ
	築年月日	西暦1974年・昭和49年12月(築48年)
	現状	空家
	引渡	相談
土地	地目	宅地
	敷地面積	379.21㎡(114.71坪)
	私道負担面積	—
	接道状況	西側 約5.0m 公道
	権利	所有権
	都市計画	線引きされていない区域
	用途地域	無指定
	建ぺい率/容積率	70%・200%
駐車場	4台可	
学校区	半田小学校(約834m)、鏡が沖中学校(約1.6km)	
設備	公営水道、公共下水道、都市ガス、東北電力	
備考	【主なりノベーション内容】(令和4年10月下旬完成) 外部：屋根葺替、外壁張替、玄関ドア新品、全サッシ新品(ペアガラス)、駐車場造成、外構清掃 内部：システムキッチン新品(食洗機付き)、食器棚新品、システムバス新品(浴室暖房乾燥機付き)、洗面化粧台新品(LED三面鏡)、トイレ新品(ウォシュレット付き)、フローリング新品、全室クロス貼替、給湯器新品、照明器具新品(全てLED)、全建具新品、シューズBOX新品、モニターホン新品、防蟻工事(5年保証)、ハウスクリーニング ※一部増築予定の為、建物の床面積が変更になります。	
	【保証・補助金等】 かし保険(5年)適合予定、住宅ローン控除対象、安心R登録予定、R5登録予定、白あり防除工事(5年保証)、他各種税制優遇有	

取引態様	売主
手数料(税込)	—

