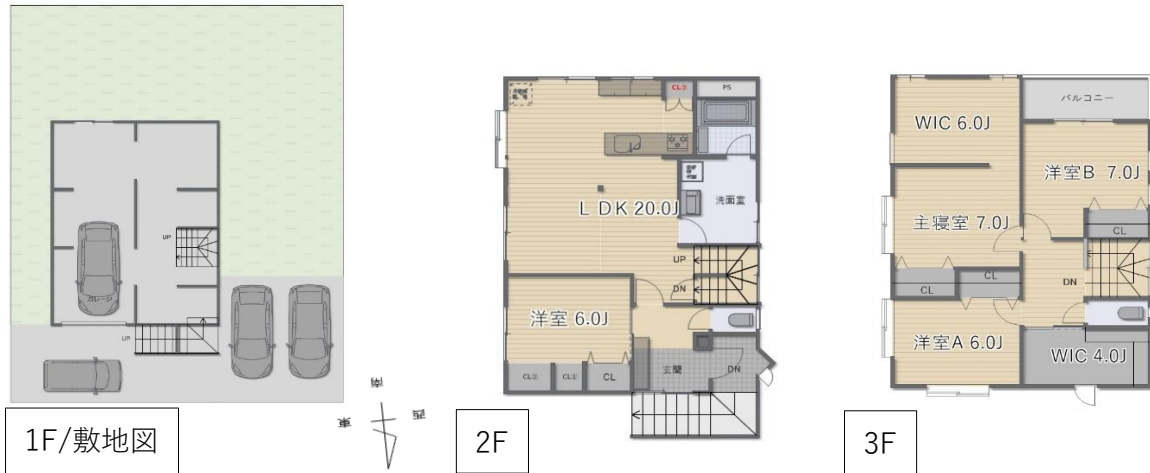


敷地約80坪、駐車4台可能！ 高床4 SLDK+人気のインナーガレージ付物件。
商業施設も近く生活利便性良好！



- 周辺施設■■
- [コンビニ] セブンイレブン上越春日野店 (850m)
 - [ショッピング] 原信 春日山店(850m)
 - [ショッピング] コメリハード&グリーン 上越国分店(400m)
 - [銀行] 第四北越銀行 高田営業部 上越市役所出張所(900m)
 - [保育園] 春日保育園 (1,900m)
 - [病院] 塚田医院 (650m)
- 返済例■■
- 月々: 61,965円
 - ※借入額: 2,298万円
 - ※変動金利: 0.725%(35年返済)の場合
- 固定資産税年額(令和3年度)■■
- 68,329円/年

交通	駅: JR妙高はねうまライン春日山駅 約950m(徒歩約12分) バス停:	
所在	新潟県上越市春日野2丁目3846番117、700番64、700番85	
住所	新潟県上越市春日野2丁目7番31号	
建物	構造/階数	木・鉄筋コンクリート造垂鉛メッキ鋼板葺3階建
	建物面積	1階: 69.16㎡(20.92坪)
		2階: 76.19㎡(23.04坪)
	間取り: 4 SLDK	3階: 64.59㎡(19.53坪)
		延床面積: 209.94㎡ (63.50坪)
	2階: LDK 20.5J、洋室6J、洗面室、トイレ、浴室	
3階: 主寝室 7J+WIC、洋室 7J、洋室 6J、WIC 4J、トイレ		
築年月日	1995年・平成7年10月(築26年)	
現状	空家	
引渡	相談	
土地	地目	宅地
	敷地面積	264.82㎡(80.10坪)
	私道負担面積	—
	接道状況	北6.5m公道
	権利	所有権
	都市計画	市街化区域
	用途地域	第一種中高層住居専用地域
建ぺい率/容積率	60%・200%	
駐車場	並列2台+インナーガレージ1台 ※ガレージ前にも駐車可能	
学区	春日小学校 (約1.3km)、春日中学校 (約700m)	
設備	公営水道、公共下水道、東北電力(オール電化)	
備考	【主なりノベーション内容】(令和4年2月上旬完成予定) 外部: 外壁塗装、玄関ドア交換、駐車場造成、外構整地・除草 内部: キッチン新品(食器洗い乾燥機付)、カップボード新品、ユニットバス新品(浴室暖房乾燥機付)、洗面化粧台新品(LED三面鏡)、トイレ新品×2、フローリング貼替、クロス貼替、建具新品、シューズBOX新品、照明器具新品(LED)、防蟻工事(5年保証) ※工事のため、工事内容が変更になる可能性があります。 ※工事完了後、建物表題変更登記により面積が変更になる可能性があります。	
	【保証・補助金等】 かし保険(5年)適合予定、安心R登録予定、R5登録予定、白あり防除工事(5年保証)、住宅ローン控除(新制度の内容は現在未定です)、他各種税制優遇有。	