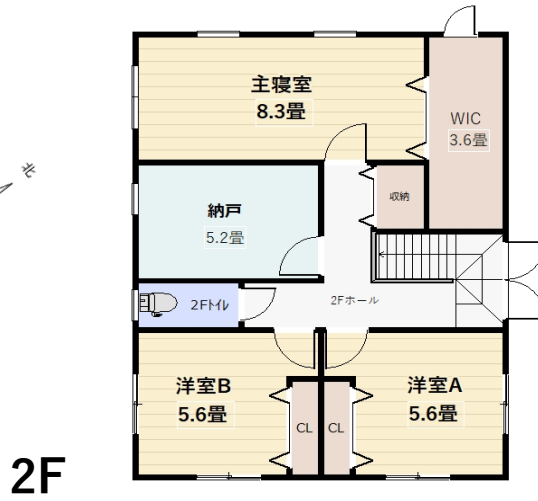
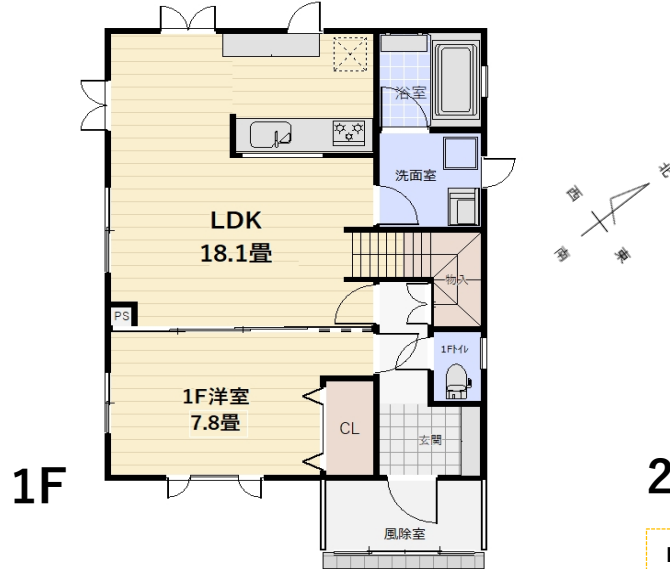


4SLDK+駐車3台可能！ 柏崎IC・8号線へのアクセスが良く、コンビニや商業施設は1km圏内。
メーターモジュール設計で収納力抜群！5.2畳の納戸はランドリールームとしてもお使いいただけます。



■周辺施設

- [駅] JR信越本線 茨目駅 1250m
- [コンビニ] セブンイレブン柏崎田塚店まで 840m
- [販売店] MEGAドン・キホーテ柏崎店まで 976m
- [販売店] ココカラファイン柏崎茨目店まで 1593m
- [幼稚園] 柏崎二葉幼稚園まで 114m
- [病院] 柏崎総合医療センターまで 1,580m
- [郵便局] 田塚簡易郵便局まで 866m
- [銀行] 第四銀行柏崎南支店まで 1,259m

■返済例

月々：48,482円
※借入額1,798万円
変動金利0.725%(35年返済)の場合

■固定資産税年額(令和3年度)

36,998円/年

交通	駅 JR信越本線 茨目駅 約1250m(徒歩約16分) バス停 田塚二丁目 約400m(徒歩約5分)		
所在	新潟県柏崎市大字藤井996-5		
住所	新潟県柏崎市大字藤井字山崎996番地5		
建物	構造/階数	木造垂鉛メッキ鋼板葺2階建	
	建物面積	1階：63.00㎡(19.06坪) 延べ床面積：126.00㎡ (38.11坪)	
		2階：63.00㎡(19.06坪)	
	間取り：4SLDK	1階：LDK 18.1J、洋室7.8J、洗面室、トイレ、浴室、階段収納 2階：主寝室 8.3J、洋室A 5.6J、洋室B 5.6J、サルーム5.2J	
	築年月日	西暦1998年・平成10年6月(築23年)	
現状	空家		
引渡	相談		
土地	地目	宅地	
	敷地面積	217.40㎡(65.76坪)	
	私道負担面積	-	
	接道状況	東側約6.1m公道	
	権利	所有権	
	都市計画	非線引区域	
	用途地域	無指定	
	建ぺい率/容積率	70%・200%	
駐車場	3台可(並列)		
学区	比角小学校(約1.8km)、第二中学校(約2.3km)		
設備	北陸ガス、公営水道、公共下水道、東北電力		
備考	【主なりノベーション内容】(令和3年8月完成) 外部：玄関ドア入替、外壁塗装、屋根葺き替え、破風板新設・雨樋塗装、軒天一部補修、ポーチタイル貼替、外構清掃・草刈り 内部：システムキッチン新品(食器洗い乾燥機付き)、カップボード+家電収納新品、ユニットバス新品(浴室暖房乾燥機付き)、洗面化粧台新品(LED三面鏡)、トイレ新品×2、給湯器新品(エコジョーズ)、1Fフローリング貼替、全クロス貼替、建具一部新品、シューズBOX新品、防蟻工事(5年保証) ※図面と現況が相違する場合は、現況を優先します。		
	【保証・補助金等】 かし保険(5年)適合予定、安心R登録予定、R5登録予定、すまい付金対象(上限50万円)、住宅ローン控除対象(現在13年に延長中)、白あり防除工事(5年保証)、他各種税制優遇有		



株式会社 **インフィニティー**
〒940-0033 新潟県長岡市今朝白1-4-1

新潟県知事(2)第5155号
TEL0258-89-8234 FAX0258-89-8884

取引態様	売主
手数料(税込)	-